



ЛУКОМОРЬЕ

СТРОИТЕЛЬСТВО СОВРЕМЕННЫХ ДОМОВ

ПРОЕКТ БАНИ

«ЯКОВЛЕВСКАЯ»

www.lukles.ru



ПРОЕКТ БАНИ **«ЯКОВЛЕВСКАЯ»**

Площадь: **43,7 м²**

Материал: **Оцилиндрованное бревно 180 мм**

СТОИМОСТЬ

Стоимость строительства 508 000 рублей

В БАЗОВУЮ КОМПЛЕКТАЦИЮ ВХОДИТ

- Проектная документация
- Сборка стенокомплекта из оцилиндрованного бревна 180 мм с использованием деревянных берёзовых нагелей высшего сорта, пружинных узлов «Сила» для сведения к минимуму последствий усадки, а также прокладывание межвенцового утеплителя «Льноватин»
- Устройство лаг пола/балок перекрытия необходимого сечения
- Устройство временной кровли под рубероид на время усадки
- Доставка Московская область, погрузка-разгрузка на участке

ПОД КЛЮЧ



Узнать подробности
[+7 \(495\) 122-20-44](tel:+7(495)122-20-44)

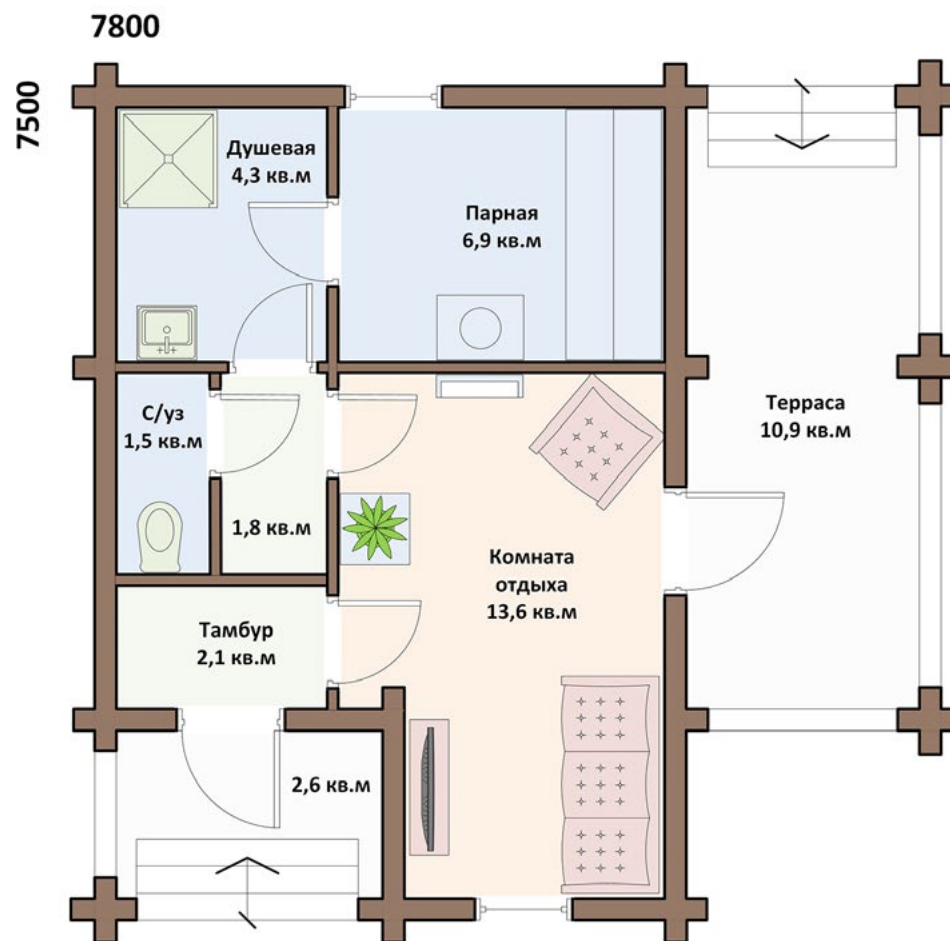
ГИБКАЯ СИСТЕМА КРЕДИТОВАНИЯ



Наша компания сотрудничает с ведущими банками РФ. Именно поэтому Вы можете построить дом своей мечты в кредит по самым низким процентным ставкам.

ПЛАНИРОВКА

Площадь первого этажа **43,7 м²**



ХОЧУ ИЗМЕНИТЬ ПЛАНИРОВКУ

+7 (495) 122-20-44

НА ПУТИ К ДОМУ СВОЕЙ МЕЧТЫ

С чего начать?



1 Бесплатный выезд специалиста на участок для обсуждения деталей и разметки участка



2 Составление проектной документации с возможностью внесения любых корректировок



3 Подготовка и подписание договора, внесение предоплаты



4 Гибкая, прозрачная, поэтапная оплата выполняемых работ

+7 (495) 122-20-44

ПРЕИМУЩЕСТВА РАБОТЫ С НАМИ



1 Высокая квалификация и профессионализм всех сотрудников нашей компании



2 Предоставление полного комплекса работ и услуг по строительству



3 Огромный опыт строительства проектов любой сложности



4 Высочайшая клиентоориентированность



5 Предоставление гарантии на целостность конструкции дома – 5 лет!

+7 (495) 122-20-44

КОМПЛЕКТАЦИЯ

ФУНДАМЕНТ



Свайный фундамент

Геодезические работы: разбивка осей, нивелировка.

Монтаж винтовых свай. Под сваи делается углубление, затем осуществляется вкручивание сваи, либо ручным способом, либо с помощью специальной техники. Вертикальность установки сваи контролируется на протяжении всего процесса вкручивания.

Бетонирование. Сразу после установки, в каждую сваю заливается бетон или засыпается цементно-песчаная смесь, это делается для удаления воздуха из сваи, с целью предостеречь в будущем от коррозии.

Монтаж оголовков. Затем устанавливаются металлические оголовки, которые будут выполнять роль опоры для будущего строения.

Ленточный фундамент

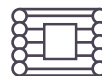
Геодезические работы: разбивка осей, нивелировка.

Устройство ленточного фундамента: Рытье траншеи, устройство песчаной подушки, гидроизоляция основания, монтаж опалубки, армирование, заливка товарного бетона М-300 из миксера.

Ростверк свайно-ленточный

Геодезические работы: разбивка осей, нивелировка. Рытье траншеи, бурение скважин диаметром 250-300 мм, устройство песчаной подушки, гидроизоляция основания, монтаж опалубки, армирование с загибанием на углах, заливка товарного бетона М-300 из миксера.

СТЕНОКОМПЛЕКТЫ



Оцилиндрованное бревно Ø от 180 до 300 мм

Монтаж подкладного венца, монтаж лаг пола/балок перекрытия, монтаж стенокомплекта из оцилиндрованного бревна с использованием деревянных берёзовых нагелей, монтаж межвенцового утеплителя – льноватина, установка пружинных узлов «Сила».

В БАЗОВУЮ КОМПЛЕКТАЦИЮ ВХОДИТ

- Проектная документация
- Сборка стенокомплекта с использованием деревянных берёзовых нагелей высшего сорта, пружинных узлов «Сила» для сведения к минимуму последствий усадки, а также прокладывание межвенцового утеплителя «Льноватин»
- Устройство лаг пола/балок перекрытия необходимого сечения
- Устройство временной кровли под рубероид на время усадки
- Доставка Московская область, погрузка-разгрузка на участке

КРОВЛЯ



Временная кровля под рубероид

Устройство стропильной системы из доски 50x200 мм с шагом 600 мм, устройство шаговой обрешётки с шагом 200 мм, устройство временной кровли – рубероид, монтаж прижимной доски.

Металлическая черепица

Устройство стропильной системы из доски 50x200 мм с шагом 600 мм, гидроизоляция кровли паропроницаемой мембраной, устройство контр. обрешётки (вент. зазор), устройство шаговой обрешётки с шагом 350 мм, монтаж металлической черепицы Grand Line с учетом установки ветровой, карнизной и коньковой планок.

Гибкая черепица

Устройство стропильной системы из доски 50x200 мм с шагом 600 мм, гидроизоляция кровли паропроницаемой мембраной, устройство контр. обрешётки (вент. зазор), устройство шаговой обрешётки с шагом 350 мм, монтаж ОСП 9 мм, монтаж подкладочного ковра и гибкой битумной черепицы Shinglas (с учетом установки ветровой, карнизной планок и конькового аэратора).

+7 (495) 122-20-44

УСТАНОВКА ИНЖЕНЕРНЫХ СИСТЕМ

ИНЖЕНЕРНЫЕ СЕТИ В ДЕРЕВЯННОМ ДОМЕ

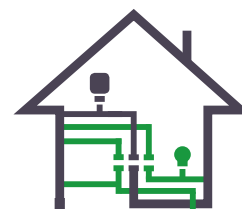
Когда все сети инженерно-технического обеспечения работают слаженно, человек их практически не замечает. Однако выход всего лишь одной системы из строя может «сорвать» планы и доставить существенный дискомфорт. Поэтому мы уделяем особое внимание проектированию и строительству инженерных сетей. Чтобы добиться максимальной эффективности здания, инженерным сетям необходимо уделить внимание с самого начала строительных работ.

«Лукоморье» оказывает Вам полный спектр услуг по проектированию и устройству инженерно-технических сетей. Здесь нет готовых схем и решений, над каждым проектом мы работаем индивидуально, исходя из конкретных потребностей заказчика.

+7 (495) 122-20-44



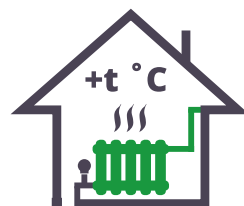
Электро-монтажные работы



Внутренние инженерные работы



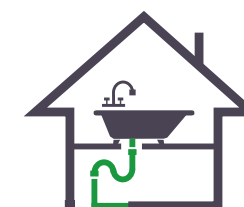
Автономная газификация



Установка систем отопления

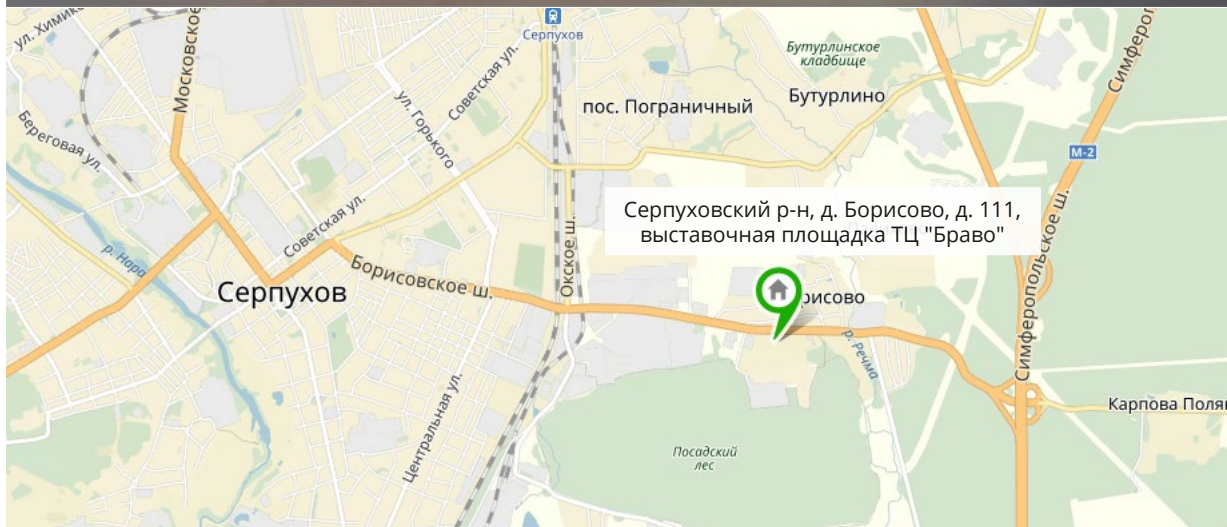


Автономное водоснабжение (водоподъем)



Септики (автономная канализация)

Мы отвечаем всем требованиям, которые предъявляют к организациям, работающим в сфере инженерных сетей. Все работы мы выполняем в соответствии с действующими ГОСТ и СНиП.



КОНТАКТЫ

АДРЕС

Серпуховский р-н, д. Борисово, д. 111,
выставочная площадка ТЦ "Браво"

+7 (495) 122-20-44

mail@lukles.ru

www.lukles.ru

РЕЖИМ РАБОТЫ

Понедельник - суббота: с 9:00 до 19:00
Воскресенье: с 9:00 до 17:00

РЕКВИЗИТЫ КОМПАНИИ

ООО «Лукоморье»

Адрес: 142200, Московская обл.,
г. Серпухов, ул. Северное ш., д. 32.

ОГРН: 1135043004876

ИНН: 5043050439, КПП: 504301001

Банковские реквизиты:

ОАО Сбербанк России г. Москва

р/с: 40702810840000014347

БИК: 044525225

к/с: 30101810400000000225

Генеральный директор:

Лукиянов Дмитрий Игоревич